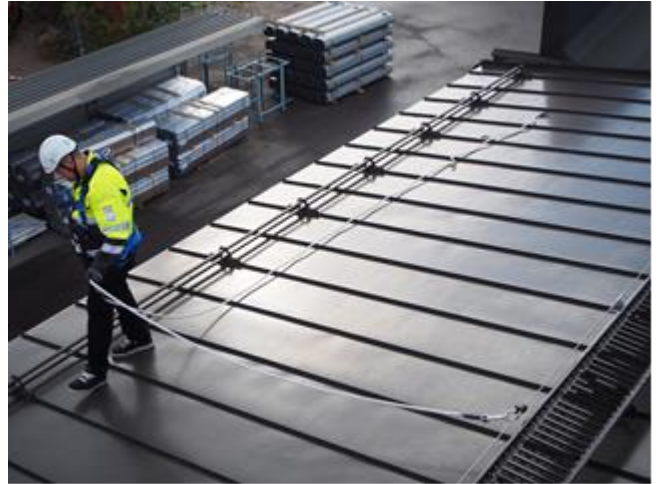


TROSSISÜSTEEM

1. Tootejoonis



Joonis 1. Ülevaatejoonis



2. Tootekirjeldus

Trossisüsteem on mõnikord horisontaalrööpast funktsionaalselt parem lahendus, kui tegemist on näiteks liftišahti või ventilatsiooniruumi seinale kinnitatava lahendusega. Selliselt juhtudel on turvaköie eemaldamiste ja uute kinnitamiste arv muutub minimaalseks. See võimaldab katust ja seal asuvaid objekte ohutumalt hooldada, sest ka kõige keerulisemate oludega kohtades saab kasutaja pidevalt kukkumiskaitse süsteemiga ühendatud olla.

Trossisüsteemi saab kinnitada seinale, Nesco katusesillale või pollaritele. Seinale ja pollaritele kinnitamine nõuab objektipõhist projekteerimist, mille korral saab abi Nesco tehnilisest toest.

Trossi küljes liigub üle kinnituskohtade vabalt kulgev kelk. Süsteemi saab kasutada kahes suunas (v.a kivikatus), kuid üle katuse harja kasutamisel liigub kelk vabalt vaid 3 m korraga. Ka laugetel katustel võib süsteemi kasutada kahes suunas, kuid kelk liigub vabalt vaid ühes suunas. Toimib pideva kinnituspunktina ka keerukamates kohtades.

TOOTE TEABELEHT

NESCO



Joonis 2. Süsteemi osad (ennekõike seina- ja pollarikinnituse korral)